

A-14 卵を持って死亡した例（マジョールカーペット）

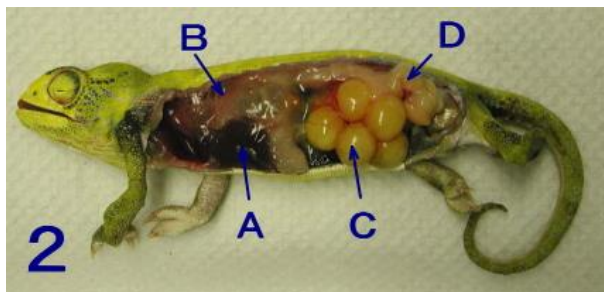
マジョールカーペットカメレオン *Furcifer lateralis* "major"

写真 1



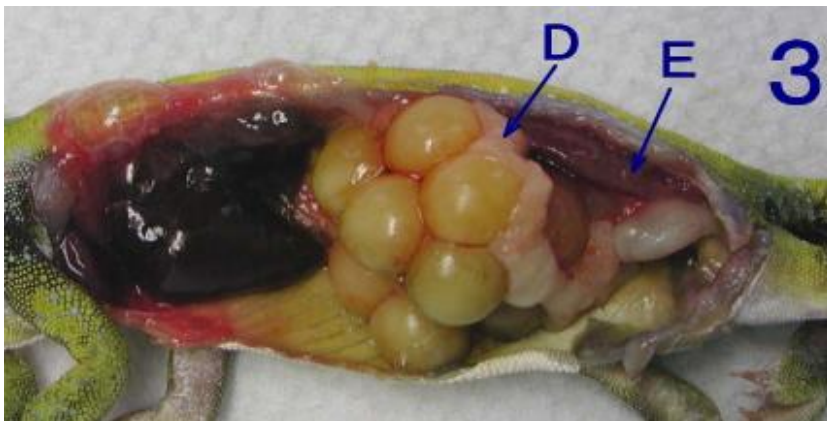
体重 15 g ♀

写真 2



A : 肝臓
B : 肺
C : 卵（卵殻なし）
D : 卵管

写真 3



卵管をよけたところ

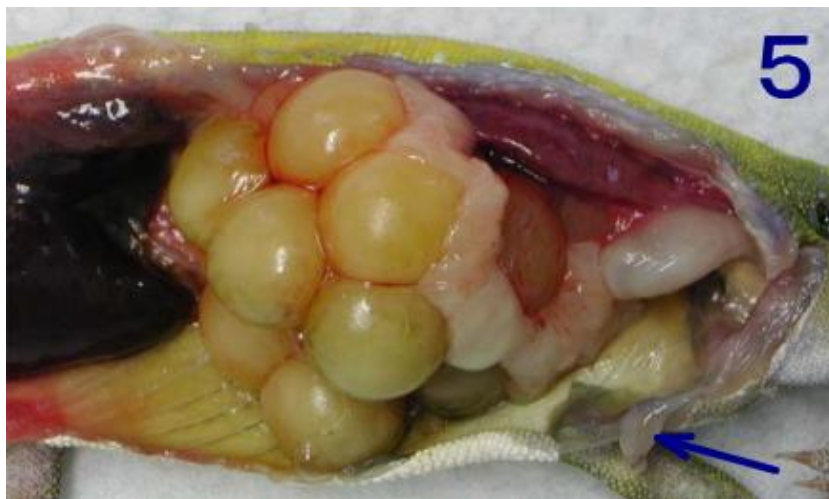
E : 腎臓

写真 4



左卵巣を背側へよけて右卵巣をみています。胃内には少量の食物が残っていました。便検査では寄生虫卵等は認められず、消化管内にも寄生虫虫体は発見できませんでした。

写真 5、6



消化管除去後の卵巣、腎臓の拡大。青矢印部分は膀胱を示しています。



空の膀胱をピンセットで持っています。